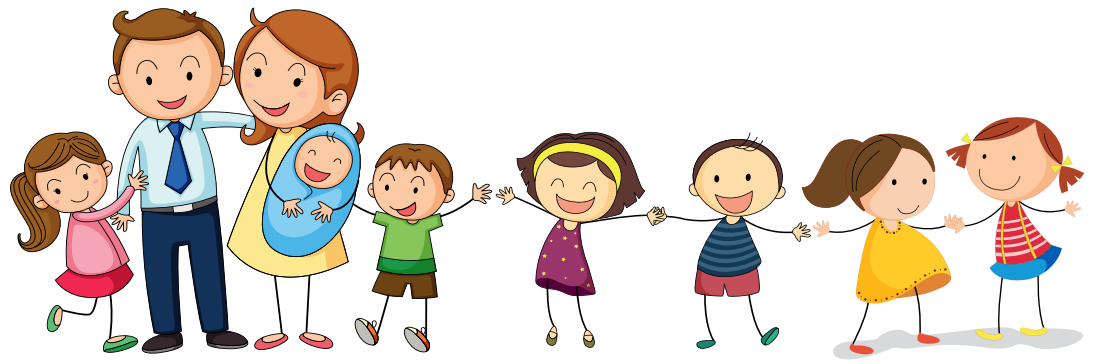




GIOCO ANCH'IO

SPAZIO GIOCO PER TUTTE LE ABILITÀ DEI BAMBINI



Il progetto

Il progetto si propone di garantire al bambino dalle diverse abilità pari opportunità di gioco e di socializzazione con altri bambini, attraverso la creazione di uno spazio ludico-ricreativo in grado di offrire proposte, ambienti e strumenti di gioco adeguati ai suoi bisogni, in un contesto diverso da quello strettamente terapeutico-riabilitivo. L'iniziativa si propone, al contempo, di rafforzare le relazioni di prossimità del bambino disabile, mediante il coinvolgimento dei genitori nell'esperienza del gioco, nonché di fornire sostegno alle famiglie attraverso l'offerta di servizi di counselling e la promozione di reti di auto-mutuo aiuto.

Il progetto è promosso e gestito dall'Associazione Benessere Bambino, in collaborazione con l'Associazione Con Paola, con IPA EA e con l'Associazione Italiana Persone Down.

ATTIVITA' DEL MESE DI LUGLIO 2019
presso il Maneggio Pavaro F.E. in C. da Settimo di Rende, 31

SALA MULTISENSORIALE INTERATTIVA

Si tratta di un ambiente strutturato finalizzato alla stimolazione sensoriale di bambini affetti da disabilità cognitive e intellettive. L'approccio adottato fa ricorso a tutti i cinque sensi e alla loro interazione, utilizzando un'ampia serie di effetti luminosi, musicali e uditivi, di forme, di aromi e di superfici tattili.

Le attività proposte all'interno della stanza multisensoriale si propongono di intervenire:

- sullo sviluppo senso-psico-motorio del bambino disabile, migliorando l'orientamento spaziale e temporale l'interazione con l'ambiente, il linguaggio di comunicazione non verbale;
- sulla sfera emotiva, favorendo il rilassamento e diminuendo ansie e paure;
- sulle capacità personali, favorendo la concentrazione e l'attenzione e migliorando le capacità propriocettive;
- sulle relazioni interpersonali, favorendo la fiducia, l'empatia e la tranquillità.

ATTIVITA' LUDICO-RICREATIVE

Attività ludico-ricreative: lo spazio gioco propone attività di gioco libero, semi-strutturato o strutturato, pensate per le esigenze dei bambini con deficit psico-motori, cognitivi e sensoriali, grazie alla presenza di strumenti e attrezzature specifiche e di personale qualificato. I genitori vengono coinvolti nelle varie attività, nell'ottica del rafforzamento della relazione e dell'apprendimento di nuove modalità di gioco e di comunicazione con il proprio figlio.

COUNSELLING DI GRUPPO PER I GENITORI

Il gruppo è inteso come un momento di riflessione rispetto al rapporto con i propri figli, come fonte di sostegno emotivo e come un'opportunità per lo scambio di esperienze. La conduzione del gruppo è affidata ad una psicologa. E' previsto 1 incontro mensile della durata di un'ora e mezza.

LABORATORI PER LA SOCIALIZZAZIONE E L'INCLUSIONE

I laboratori offrono al bambino dalla diversa abilità un'occasione per mettersi in gioco nella relazione con altri bambini, disabili e non, sollecitando rapporti di cooperazione e reale integrazione. Vengono proposte attività "per tutti", a seconda delle diverse fasce di età, nel rispetto dei tempi e delle diverse abilità di ognuno. E' previsto 1 laboratorio mensile della durata di 2 ore.

SUPPORTO FORMATIVO - INFORMATIVO

Periodicamente vengono organizzati incontri per l'informazione, l'approfondimento e l'orientamento dei genitori su tematiche di interesse specifico.

MODALITA' DI ACCESSO

Allo spazio gioco si accede dietro specifica richiesta di iscrizione, fino ad esaurimento dei posti disponibili. Lo spazio gioco è in grado di accogliere in totale 10 bambini e rispettivi genitori. L'iscrizione è gratuita e consente la frequenza dello spazio per un periodo di 12 mesi.

PROGRAMMA

3 - 10 LUGLIO DALLE ORE 18:00 ALLE ORE 20:00

3 LUGLIO

18:00-18:30
FACCIAMO
MERENDA IN
COMPAGNIA



18:30-19:00
ATTIVITÀ DI
PITTURA
SU PIETRA



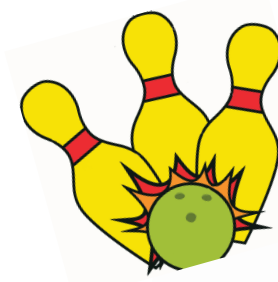
19:00-20:00
PASSEGGIATA
A CAVALLO



10 LUGLIO

18:00-18:30
FACCIAMO
MERENDA IN
COMPAGNIA

18:30-19:00
GIOCO
MOTRICITÀ:
BOWLING, TIRO
ALLA FUNE



19:00-20:00
PASSEGGIATA
A CAVALLO

